


[Lung.](#) 2019 Oct 3

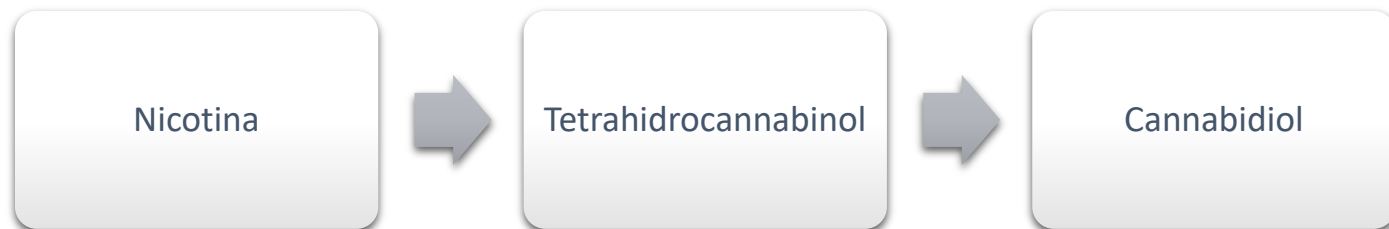
# Vaping-Associated Acute Respiratory Failure Due to Acute Lipoid Pneumonia

Peter V. Dicipinigaitis<sup>1</sup>  · Polina Trachuk<sup>1</sup> · Feizal Fakier<sup>1</sup> · Mestawet Teka<sup>1</sup> · Mark J. Suhrland<sup>2</sup>

*Cesar David Llanos Sanclemente*  
*Fellow Cuidado Intensivo Pediatrico*  
*Universidad CES*

# Introducción

- Sistemas de suministro de nicotina
- Vaporizan el contenido con una bobina metálica calentada
- No usan combustión





**LED**

Se enciende cuando la persona inhala

**BATERÍA**

**MICROPROCESADOR**

Controla el calentador y la luz led

**SENSOR**

Detecta cuando la persona da una calada

**CALENTADOR**

Vaporiza la nicotina

**CARTUCHO**

Contiene nicotina disuelta en propilenglicol

# Morbidity and Mortality Weekly Report (MMWR)

Julio – Agosto 2019

5 pacientes con lesión pulmonar aguda

Uso previo de cigarrillos electrónicos con cartuchos de THC

Diagnostico de neumonía lipoidica

Otros 200 casos en 25 estados



# Objetivo

Hacer una descripción  
de un caso para aportar  
al conocimiento de la  
entidad

# Caso Clínico

---

- Masculino
- 28 años de edad
- Previamente sano
- 1 semana de evolución:
  - Disnea progresiva
  - Tos húmeda
  - Expectoración
  - Nauseas
  - Diarrea intermitente



# Caso clínico



Fiebre



Hipoxemia



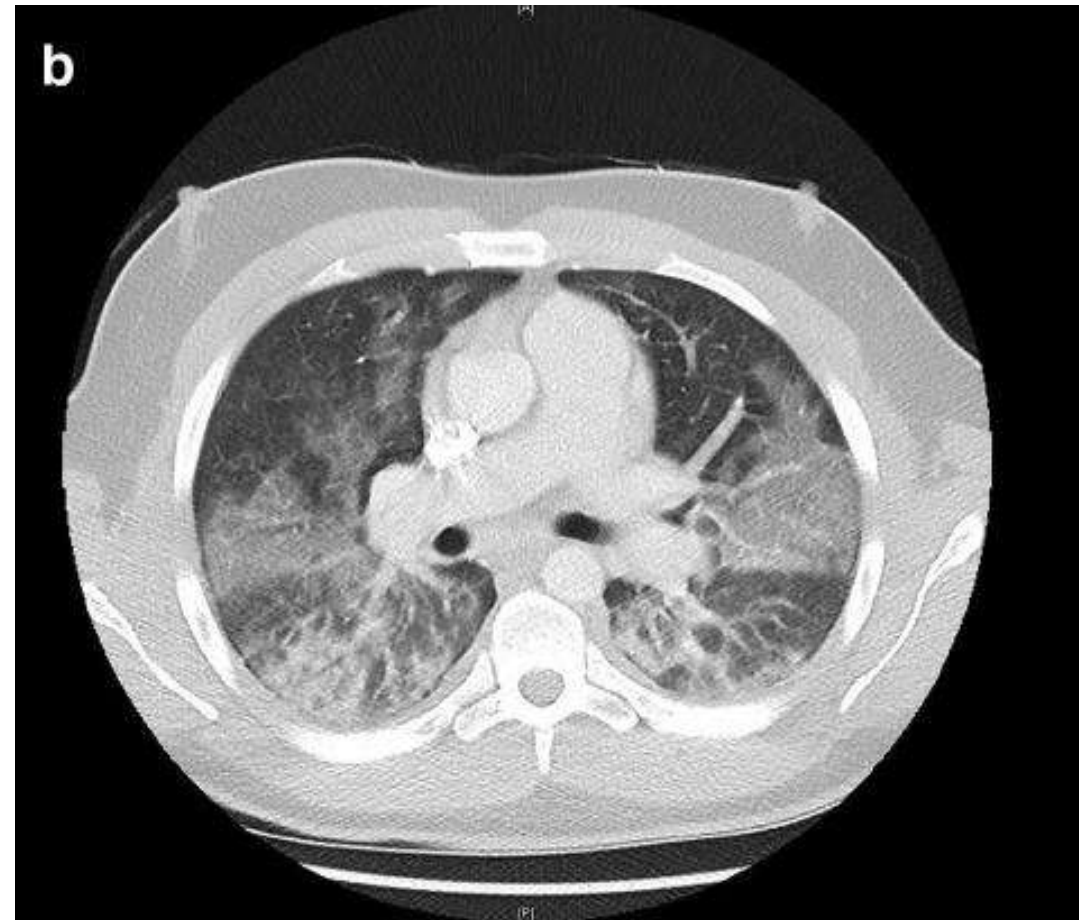
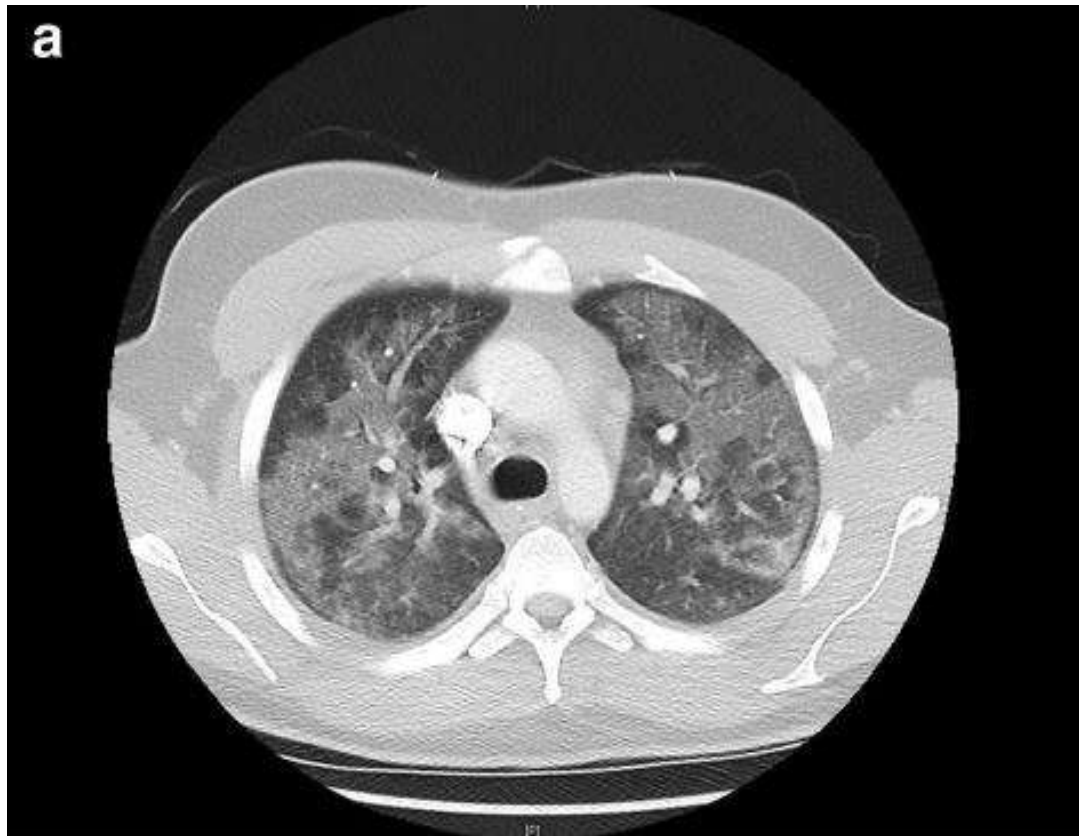
Cánula nasal



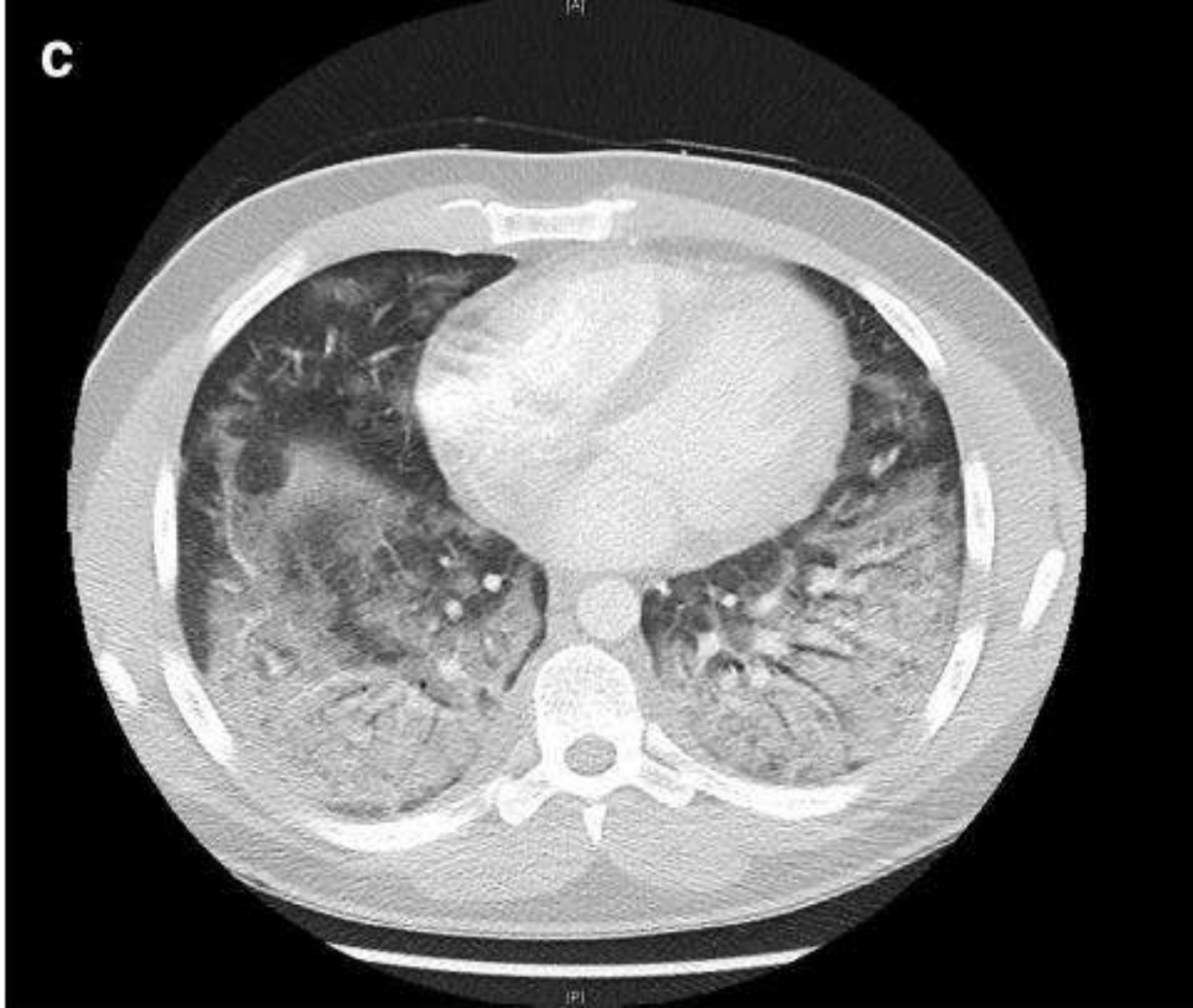
Cánula nasal de alto flujo



Leucocitos 15400 con 87% neutrofilos





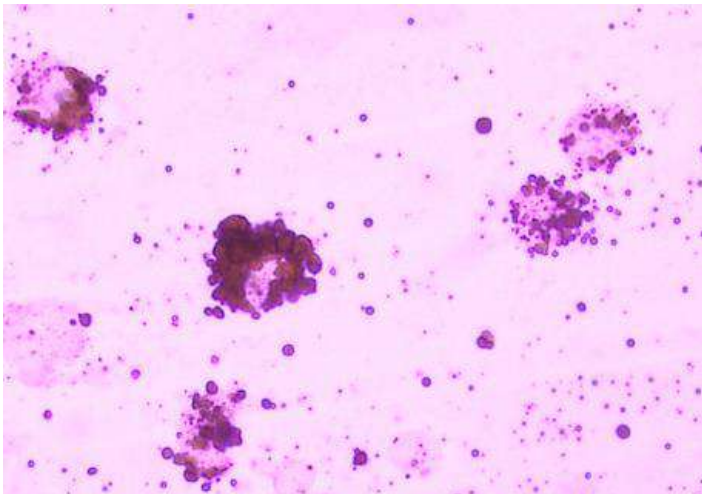


## Interrogan nuevamente....

- Uso de cigarrillos electrónicos con nicotina y THC hace dos años
- 2 semanas antes adquirió cartuchos en la calle con destilado de marihuana
- 1000 mg del producto
  - 870 mg de THC
  - 130 mg de CBD
- Prueba de tóxicos en orina positiva para THC

# Caso clínico

---



- Insuficiencia respiratoria hipoxémica
- Ventilación mecánica invasiva: PRVC
- FiO2 máxima 0,6
- PEEP máximo 10 cm H2O
- Broncoscopia con LBA:
  - Anatomía endobronquial normal
  - Macrófagos con citoplasma vacuolado
  - Células inflamatorias
  - Largos glóbulos al interior del citoplasma de macrófagos 50%
- Estudios microbiológicos negativos

## Caso clínico

- Día 2: Inician metilprednisolona 40 mg IV cada 6 horas
- Suspenden antibióticos al día 5
- Extubación al día 7
- Retiran oxígeno suplementario al día 9
- Egreso hospitalario al día 11

# Discusión

Neumonía  
lipoidica por  
glicerina

Neumonía  
eosinofílica

Hemorragia  
alveolar difusa

Neumonitis por  
hipersensibilidad

Neumonía  
organizada